

# ► Assemblée Générale – Association CHRYSalIDE

Vendredi 12 mai 2023



Accompagnement  
Handicaps & Familles



## ► **Ordre du jour**

- ❖ **Le mot du Président**
- ❖ **Rapport Financier**
  - Présentation des comptes
  - Rapport du commissaire aux comptes
- ❖ **Rapport moral 2022**
  - Activités et manifestations
  - Service Social
  - L'habitat Inclusif : TALDEA
  - Activités des Etablissements et Services Médico-sociaux (ESMS)
- ❖ **Projets en cours et à venir**
- ❖ **Renouvellement du tiers sortant**
- ❖ **Questions et points divers**

# LE MOT DU PRESIDENT



# RAPPORT FINANCIER

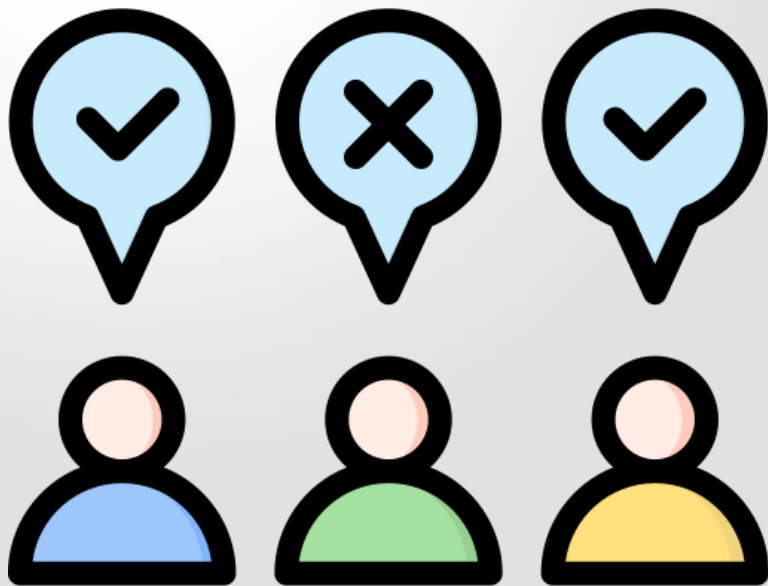
## Présentation des comptes



# RAPPORT FINANCIER

Rapport du commissaire aux comptes





**Approbation des comptes 2022 ?**

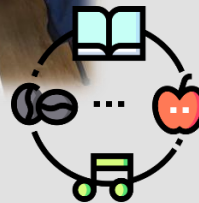


# RAPPORT MORAL 2022

## Activités et manifestations



150 adhérents sur 2022





## Activité PISCINE





# RAPPORT MORAL 2022

## Activités et manifestations





# RAPPORT MORAL 2022

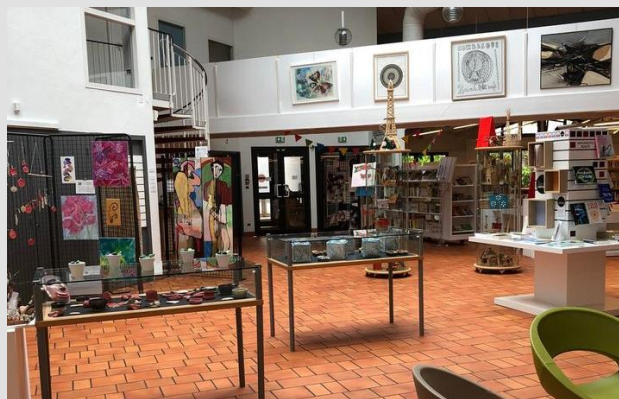
## Activités et manifestations

« Récup  
et toc de  
l'art »





### Exposition à la bibliothèque de Quintaou !



**ANGLET**

EXPOSITION  
L'ART AU-DELÀ DU HANDICAP



**Mar. 3 → Sam. 7 mai 22**  
LE FOYER DE VIE FRANÇOIS DE PAULE  
LE CENTRE ETXEA  
LE NID BASQUE  
L'ASSOCIATION CHRYSALIDE

exposent des œuvres réalisées par des personnes en situation de handicap (peintures, photos et sculptures), à la bibliothèque Quintaou.

Ce projet créatif contribue à ouvrir le regard des visiteurs sur l'œuvre artistique et vise à gommer les différences.

anglet.fr



*Chants à l'église  
Notre Dame du Refuge*





# RAPPORT MORAL 2022

## Activités et manifestations



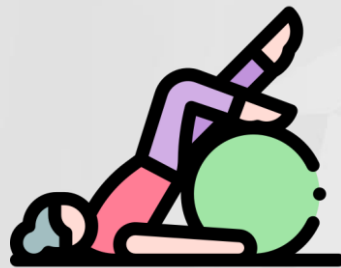
### *Fête de fin d'année 2022 !*



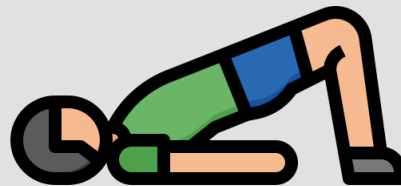
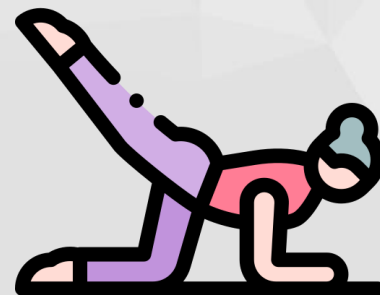


### *Sortie avec l'Association Randonnée LDP (Loisirs Découvertes Passions)*





**PILATE**



# RAPPORT MORAL 2022

## Activités et manifestations

IFERRALDEKO  
CONSERVATOIRE  
MAURICE  
RAVEL  
BATORICA  
PAYS  
BASQUE

IFERRALDEKO  
ORKESTRA  
ORKESTRER  
SYMPHONIKO  
DU  
PAYS  
BASQUE



### Inscriptions au Conservatoire 2022 – 2023

par internet : [www.cmdt-ravel.fr](http://www.cmdt-ravel.fr)



du 25 avril au 25 mai



Vous trouvez sur le site internet :

- ➔ Les documents à envoyer
- ➔ Les tarifs



Téléphone : 05 59 31 21 84



Contact par mail : [contact@cmdt-ravel.fr](mailto:contact@cmdt-ravel.fr)

Parking : 3 avenue Jean Darrigrand - BAYONNE

Bus : Cité des arts (lignes 5, 30, 112, 114, 120)



Facile à lire et à comprendre

COMUNE DE BAYONNE  
COMUNE DE BAYONNE  
COMUNE DE BAYONNE  
COMUNE DE BAYONNE

Le Conservatoire propose un enseignement de la musique accessible à tous

#### Troubles de l'apprentissage

Pour répondre aux besoins d'une personne confrontée à des troubles de l'apprentissage, le conservatoire propose un parcours adapté.



Contact par mail : [parcours-adaptes@cmdt-ravel.fr](mailto:parcours-adaptes@cmdt-ravel.fr)

#### Situations de handicap



Une pratique musicale pour des élèves présentant une déficience visuelle, auditive, mentale, motrice ou autre est possible.

Contact par mail : [coordination-handicap@cmdt-ravel.fr](mailto:coordination-handicap@cmdt-ravel.fr)

#### Le Conservatoire accueille :

- les enfants à partir de 6 ans
- les jeunes adolescents débutants (10-13 ans)
- les adultes (selon les places disponibles)



Fiche réalisée avec le soutien de Maylis MARTIN, Charlotte PERETO et Ingrid RENNERT de l'ESAT Recur de Bayonne

© Logo européen facile à lire: Inclusion Europe.  
Plus d'informations sur [www.inclusion-europe.eu/easy-to-read/](http://www.inclusion-europe.eu/easy-to-read/)



# Conservatoire Maurice Ravel Pays Basque

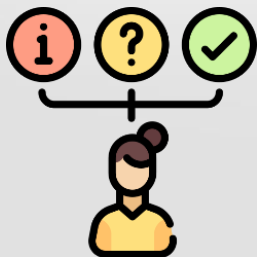






**314 familles accompagnées dont 111 nouvelles familles**

**INFORME** sur les différents types de prise en charge, la scolarisation, l'orientation professionnelle...



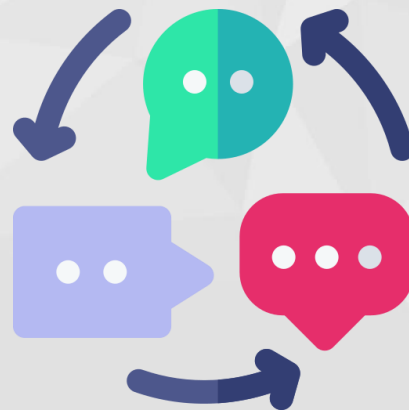
**ACCOMPAGNE** les familles

**ORGANISE** des temps d'échanges





# Groupes d'échanges 2022



## Thématiques :

- *Trouble du Déficit de l'Attention avec/sans Hyperactivité (TDA/H)*
- *Trouble du Spectre de l'Autisme (TSA)*

# RAPPORT MORAL 2022

## L'habitat inclusif TALDEA

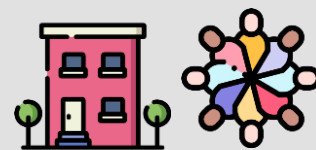


### Habitat inclusif Résidence TALDEA

*Entrée des sous-locataires le 28/09/22*

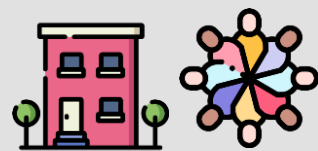


*1<sup>er</sup> juillet 2022 – Signature de la convention avec Habitat Sud Atlantique*



# RAPPORT MORAL 2022

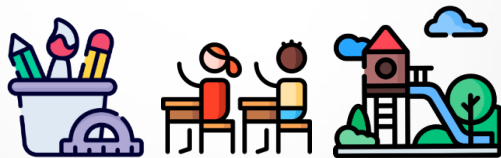
## L'habitat inclusif TALDEA





# RAPPORT MORAL 2022

## Activités des Etablissements et Services Médico-sociaux (ESMS)



### SESSAD TSA AVA 64

Services d'Education Spéciale et de Soins à Domicile



### EMAS

Equipes mobiles d'appui médico-social à la scolarisation



### PCPE TSA AVA 64

Pôle de Compétences et de Prestations externalisées

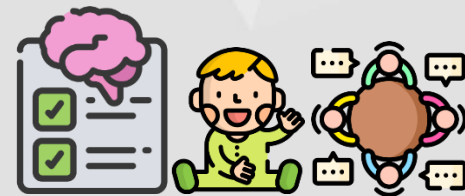
### UEEA

Unité d'Enseignement en Elémentaire Autisme



### PCO

Plateforme de Coordination et d'Orientation

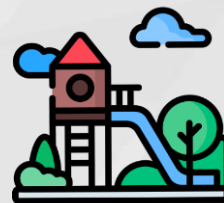


### SESSAD Professionnel TSA AVA 64

Services d'Education Spéciale et de Soins à Domicile



**SESSAD TSA AVA 64** = Services d'Education Spéciale et de Soins à Domicile



24 accompagnements :

- 10 places en accompagnement intensif
- 5 places en accompagnement précoce
- 9 places en accompagnement séquentiel





### SESSAD TSA AVA 64

**Intensif** : Ce service propose un accompagnement sur temps scolaire et périscolaire tout au long de la journée (soit 32 h par semaine)

- *Une structure à Biarritz,*
- *Ecole Pyrénées,*
- *5 enfants de la Moyenne section au CE2*

- *Une structure à Saint Jean de Luz,*
- *Ecole du Centre,*
- *5 enfants de la Moyenne Section au CM1*

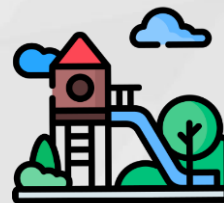


### SESSAD TSA AVA 64

**Séquentiel** : Ce service accompagne les enfants entre 2 et 8 heures par semaine sur plusieurs écoles du Pays Basque.

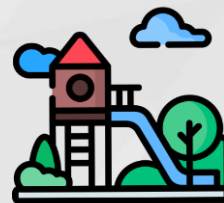
- Deux enfants sur Biarritz
- Un enfant sur Saint Jean de Vieux
- Trois enfants sur Hasparren
- Un enfant à Bayonne
- Un enfant à Arbonne
- Un enfant sur Came

- Mise en place de deux groupes d'habiletés sociales tout au long de l'année au sein de l'association Chrysalide.
- Partenariat conventionné avec l'IME Plan Cousut pour l'accompagnement d'un des enfants du SESSAD au sein de l'IME en attendant une place.



### SESSAD TSA AVA 64

**Précoce** : *Ce service propose un accompagnement pour des petits de moins de 4 ans avec un diagnostic ou suspicion d'autisme. Cet accompagnement basé sur la méthode Denver, propose une guidance parentale à domicile et une intervention éducative directement sur le lieu de mode de garde (crèche ou assistante maternelle).*



- Deux enfants sur Bayonne
- Un enfant à Hendaye
- Un enfant sur Boucau
- Un enfant à Mendionde



- Atelier Parent - enfant au sein des locaux de Quintaou (3 ateliers proposés)
- Guidance parentale en groupe (6 rencontres)
- Des temps de sensibilisation sur l'accueil d'enfants avec TSA au sein d'une crèche sur la crèche Hélio Marin d'Hendaye et sur la crèche Pyrène à Bayonne

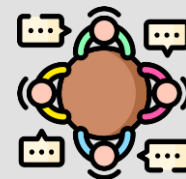


### **PCO TND 64 = Plateforme de Coordination et d'Orientation**

*Service qui coordonne des parcours de bilans à visée diagnostic et des prises en charge rééducatives pour des enfants de moins de 7 ans en cas de suspicion de trouble du neurodéveloppement.*

Sur 2022 :

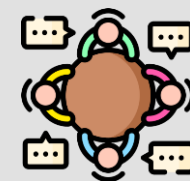
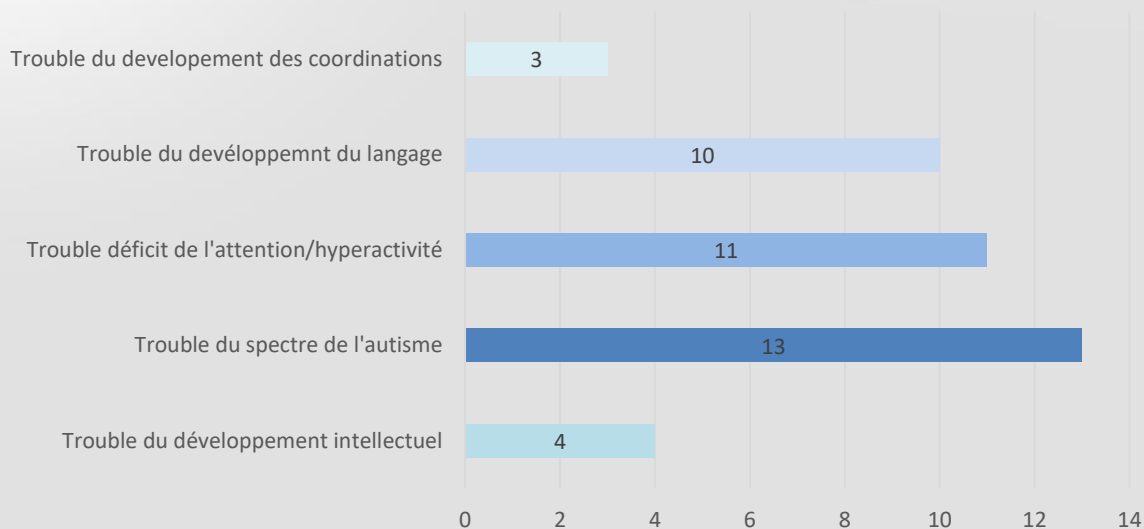
- 84 dossiers validés sur 95 dossiers reçus (*176 enfants suivis depuis l'ouverture de la PCO en 2020*)
- Moyenne d'âge de 4 ans (le plus petit a 13 mois)



### PCO TND 64



#### Diagnostic

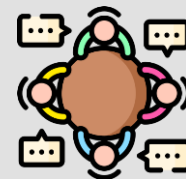




### PCO TND 64

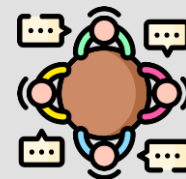
#### - Convention constitutive rédigée le 15 mai 2022

- Appliquer les recommandations de bonnes pratiques professionnelles spécifiques délivrées par l'HAS (Haute Autorité de Santé) ;
- Respecter les délais réglementaires ;
- Agir de manière à garantir une communication efficiente.



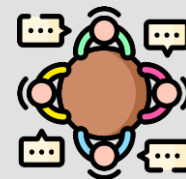
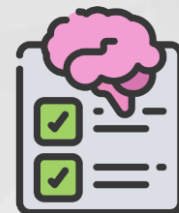
### - Membres signataires de la convention constitutive :

- Association des Pupilles de l'enseignement public 64 (Les PEP 64)
- Association Sauvegarde de l'Enfance à l'Adulte du Pays Basque (SEAPB)
- Centre Hospitalier Charles PERRENS (Bordeaux)
- Centre Hospitalier François MITTERRAND (Pau)
- Association Nid Béarnais
- ICA Santé 64
- Centre Hospitalier de la Côte Basque
- Association Béarnaise pour la prévention, le dépistage et le diagnostic précoce des troubles de l'enfance
- Clinique Caradoc
- Centre Hospitalier des Pyrénées
- ADAPEI 64
- Association OPEA
- GCSMS Autisme France
- PMI
- La Maison Départementale des Personnes Handicapées



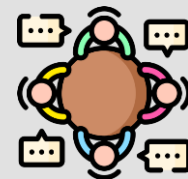
### PCO TND 64 = Plateforme de Coordination et d'Orientation

- Déménagement des bureaux de la PCO en septembre 2022
- Locaux mis à disposition par la ville d'Anglet (convention de partenariat)
- Nouvelle adresse : 31 avenue Eugène Bernain à Anglet

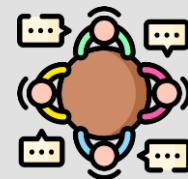




### PCO TND 64 = Plateforme de Coordination et d'Orientation



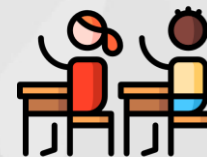
### PCO TND 64 = Plateforme de Coordination et d'Orientation



**UEEA** = Unité d'enseignement élémentaire autisme

*Dispositif de l'éducation nationale spécialisé dans l'adaptation scolaire pour les enfants avec TSA*

- ✓ Appel à projet de l'ARS en mars 2022
- ✓ Avis favorable de l'ARS en juin 2022
- ✓ Juin à janvier : temps de formation de l'ensemble des professionnels de l'école
- ✓ Accueil des enfants en septembre 2022 sur l'école Brana à Bayonne





### UEEA = Unité d'enseignement élémentaire autisme

- **L'équipe :**

- Une enseignante spécialisée
- Une AESH collective
- Deux éducatrices spécialisées
- Une psychologue
- Une orthophoniste

- **Les enfants :**

- 7 à 10 enfants
- En âge de suivre à l'école élémentaire
- Diagnostic de TSA
- Orientation MDPH

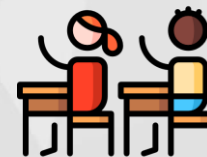


# RAPPORT MORAL 2022

## Activités des Etablissements et Services Médico-sociaux (ESMS)

**EMAS:** Equipes mobiles d'Appui Médico-Social à la Scolarisation

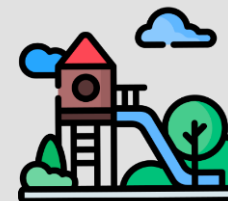
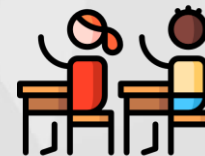
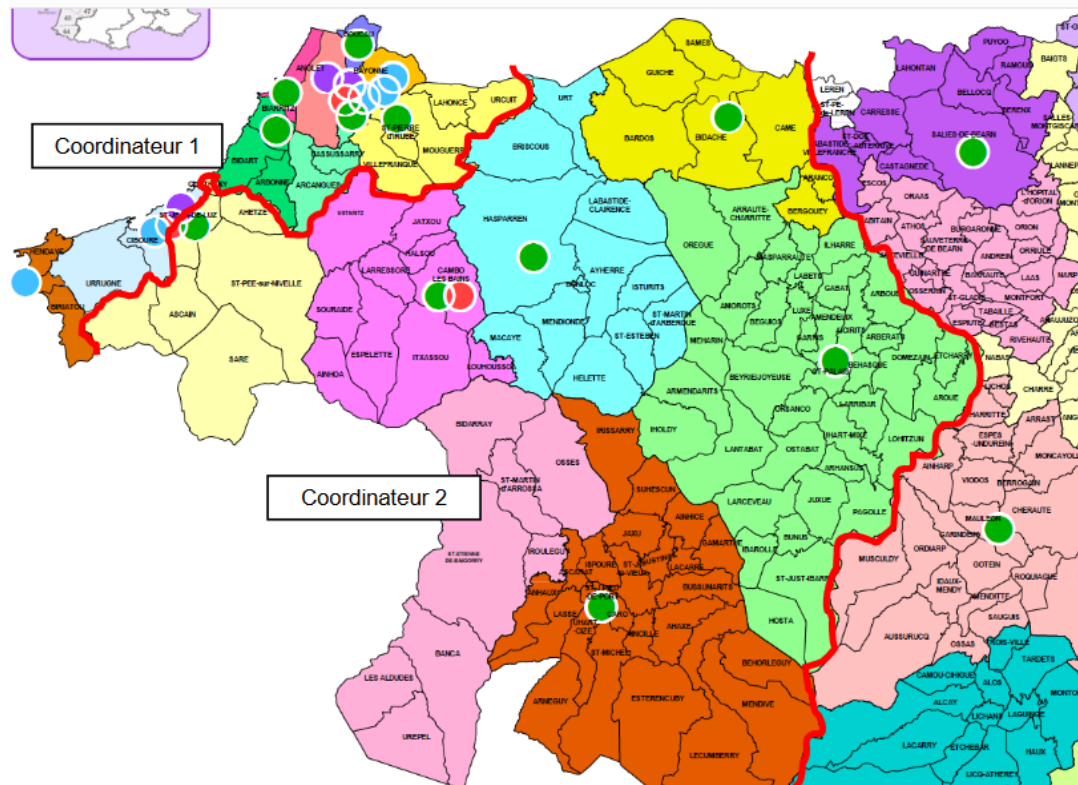
Dispositive co-porté par l'Association Chrysalide et l'Association d'hygiène sociale



# RAPPORT MORAL 2022

## Activités des Etablissements et Services Médico-sociaux (ESMS)

**EMAS:** Equipes mobiles d'Appui Médico-Social à la Scolarisation

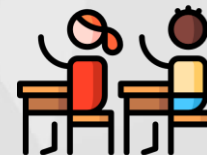
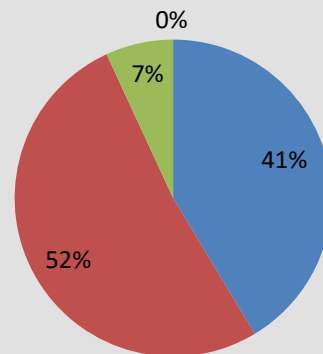


**EMAS:** Equipes mobiles d'Appui Médico-Social à la Scolarisation

- **29 saisines**
  - **22 saisines sur la Côte Basque**
  - **7 saisines sur le Pays Basque intérieur**

### Répartition par âge

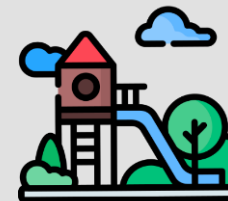
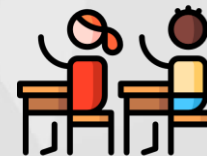
■ 3-5ans ■ 6-11ans ■ 12-17ans ■ >18ans





**EMAS:** Equipes mobiles d'Appui Médico-Social à la Scolarisation

- **3 sessions de formation = 180 AESH formés/ées**
  - **AESH du Pial Bayonne**
  - **AESH du Pial Boucau**
  - **AESH du Pial Hendaye**



### Poursuite du partenariat avec la Fédération Française de Sport

#### Adapté et Olagarroa

- Multisports
- Ultimate
- Yoseikan Budo
- Cirque
- Gym
- Rugby



### ▶ Séjours :

- Avril 2022 : Irissarry
- Juillet 2022 : Sabres



### **Formation des équipes :**

- **Tsa, hpi et tdah : entre les trois mon cœur balance (Octopus formation)**
- **Fatigabilité et stress : impact sur les personnes TSA (EDI formation)**
- **Autisme et haut niveau de fonctionnement (EDI formation)**
- **Collaboration avec les familles et guidances parentales (Formavision)**
- **Les troubles alimentaires chez les enfants TSA (EDI formation)**
- **VB-Mapp : évaluation du comportement verbal (Oséo formation)**
- **Recyclage SST**





### SESSAD Professionnel TSA AVA 64

Services d'Education Spéciale et de Soins à Domicile

#### Les missions :

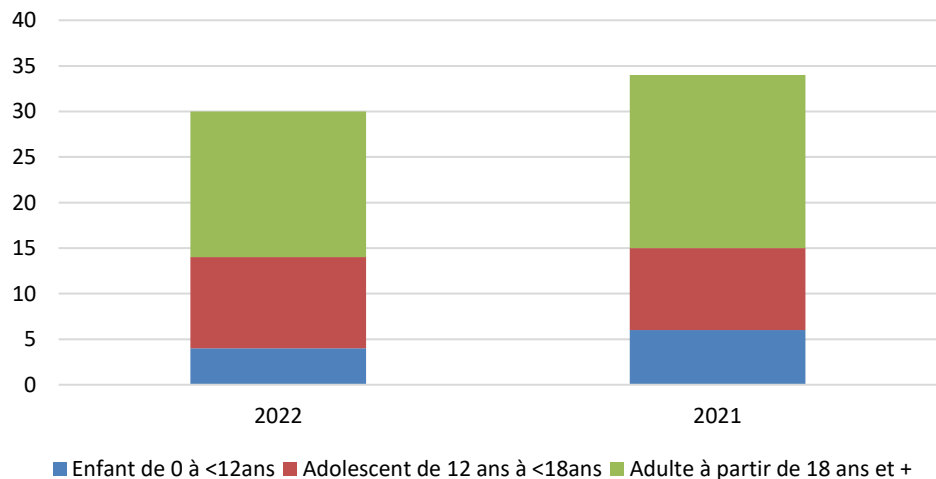
- Favoriser **l'épanouissement de la personnalité** du jeune et de son **bien-être**
- Rechercher **l'adéquation** entre la situation de **handicap**, les **attentes** de la personne accompagnée et la démarche d'insertion sociale dont notamment d'**insertion professionnelle**.
- **Valoriser les compétences** de la personne accompagnée et de les mettre en adéquation avec son environnement social, scolaire, professionnel.
- Favoriser **l'orientation et/ou le maintien** vers le secteur ordinaire de scolarisation ou professionnel.
- Accompagner la personne dans la **préparation et la construction de son projet professionnel**, vers le milieu ordinaire du travail ou le cas échéant vers le milieu protégé.
- Travailler les **compétences périphériques de bases nécessaires à l'insertion professionnelle** (autonomie, habileté sociale, hygiène, soins etc.)
- **Sécuriser le parcours** de la personne accompagnée notamment à la sortie du SESSAD Pro.



### PCPE TSA AVA 64

Pôle de Compétences et de Prestations externalisées

FILE ACTIVE ANUELLE SELON AGE



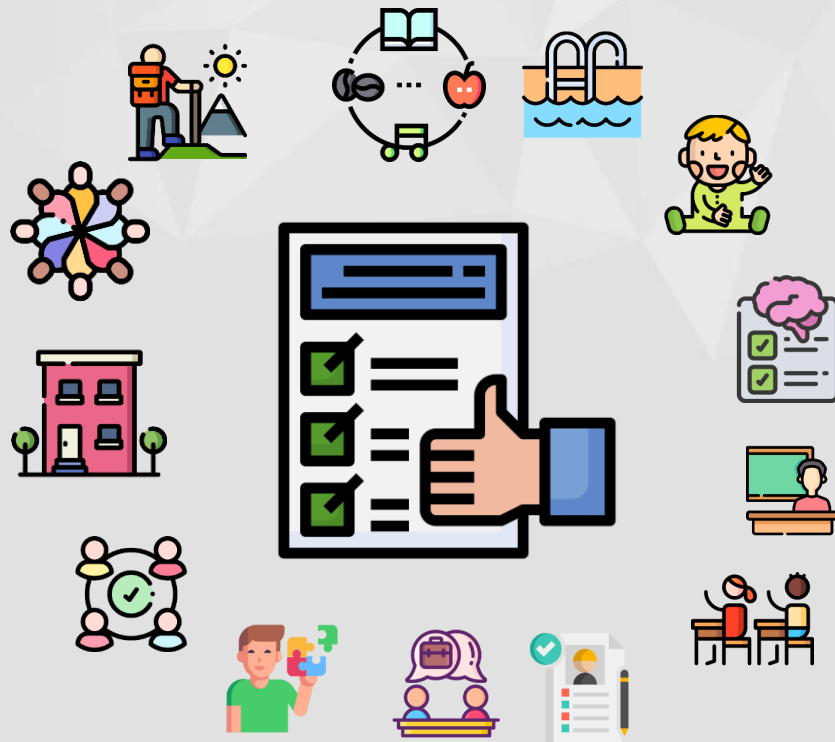
**30 personnes** accompagnées en 2022  
→ Recherche de **réponses de premiers niveaux** pour **personnes sur liste d'attente**.

# RAPPORT MORAL 2022

Approbation de l'activité 2022



Approbation de l'activité 2022 ?



# PROJETS EN COURS ET A VENIR

Titre



OUVERTURE au 1<sup>er</sup> février 2023  
**Atelier Jeux de société** – tous  
les premiers samedi du mois



**Festival celtique, le retour !**

Le 20 mai 2023 à partir de 18h15, début de  
concert 19h.



# RENOUVELLEMENT DU TIERS SORTANT



**Election de l'ensemble du tiers sortant et des nouveaux arrivants**

# QUESTIONS DIVERSES





Accompagnement  
Handicaps & Familles